



**VYSOKÉ UČENÍ TECHNICKÉ V BRNĚ**

BRNO UNIVERSITY OF TECHNOLOGY

**FAKULTA STAVEBNÍ**

FACULTY OF CIVIL ENGINEERING

**ÚSTAV KOVOVÝCH A DŘEVĚNÝCH KONSTRUKCÍ**

INSTITUTE OF METAL AND TIMBER STRUCTURES

**KONSTRUKCE VÍCEÚČELOVÉHO ZAHRADNÍHO  
DOMKU**

TIMBER STRUCTURE OF A MULTIPURPOSE GARDEN HOUSE

**VÝKRESOVÁ DOKUMENTACE**

DRAWINGS

**AUTOR PRÁCE**

AUTHOR

**Zdislava Hoffmannová**

**VEDOUCÍ PRÁCE**

SUPERVISOR

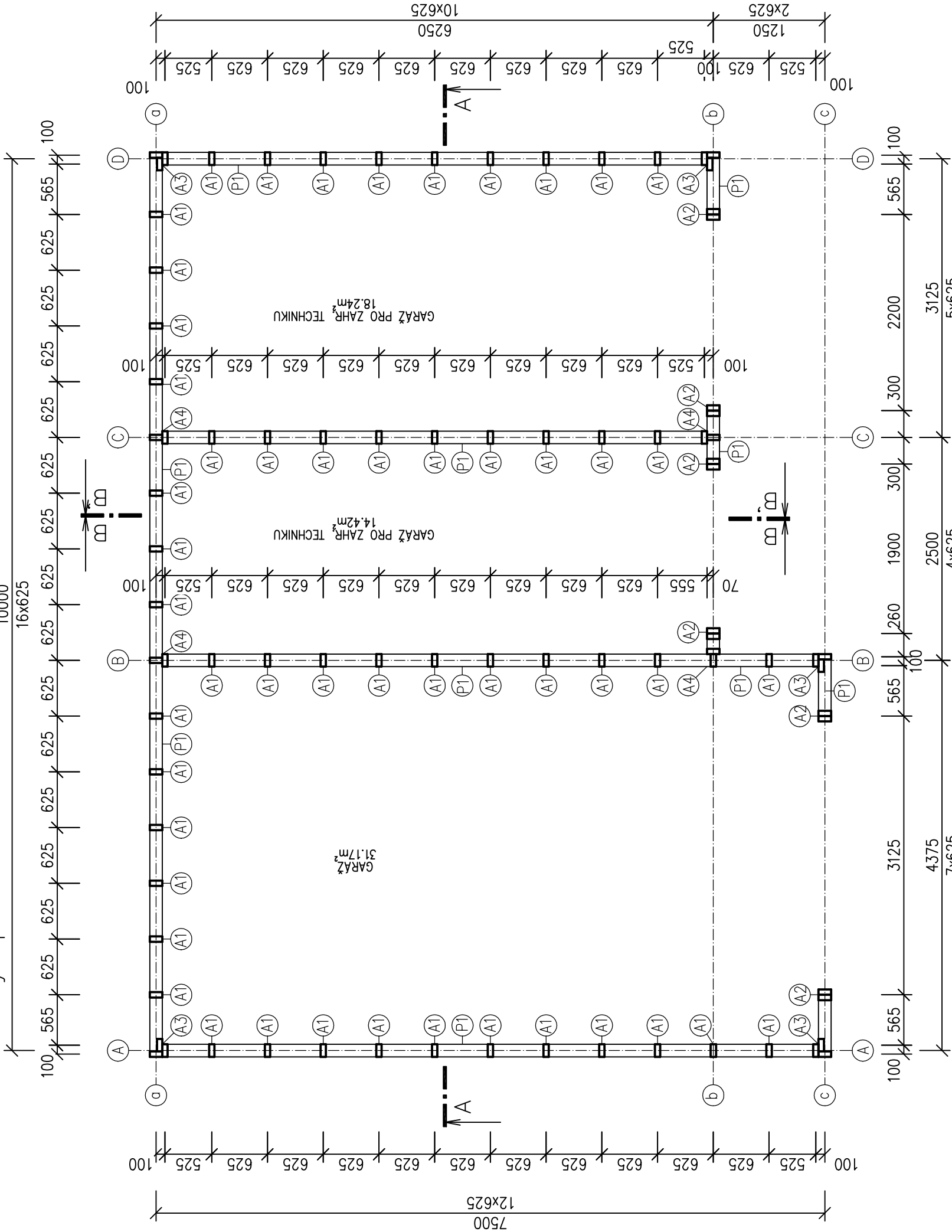
**Ing. MILAN ŠMAK, Ph.D.**

**BRNO 2019**

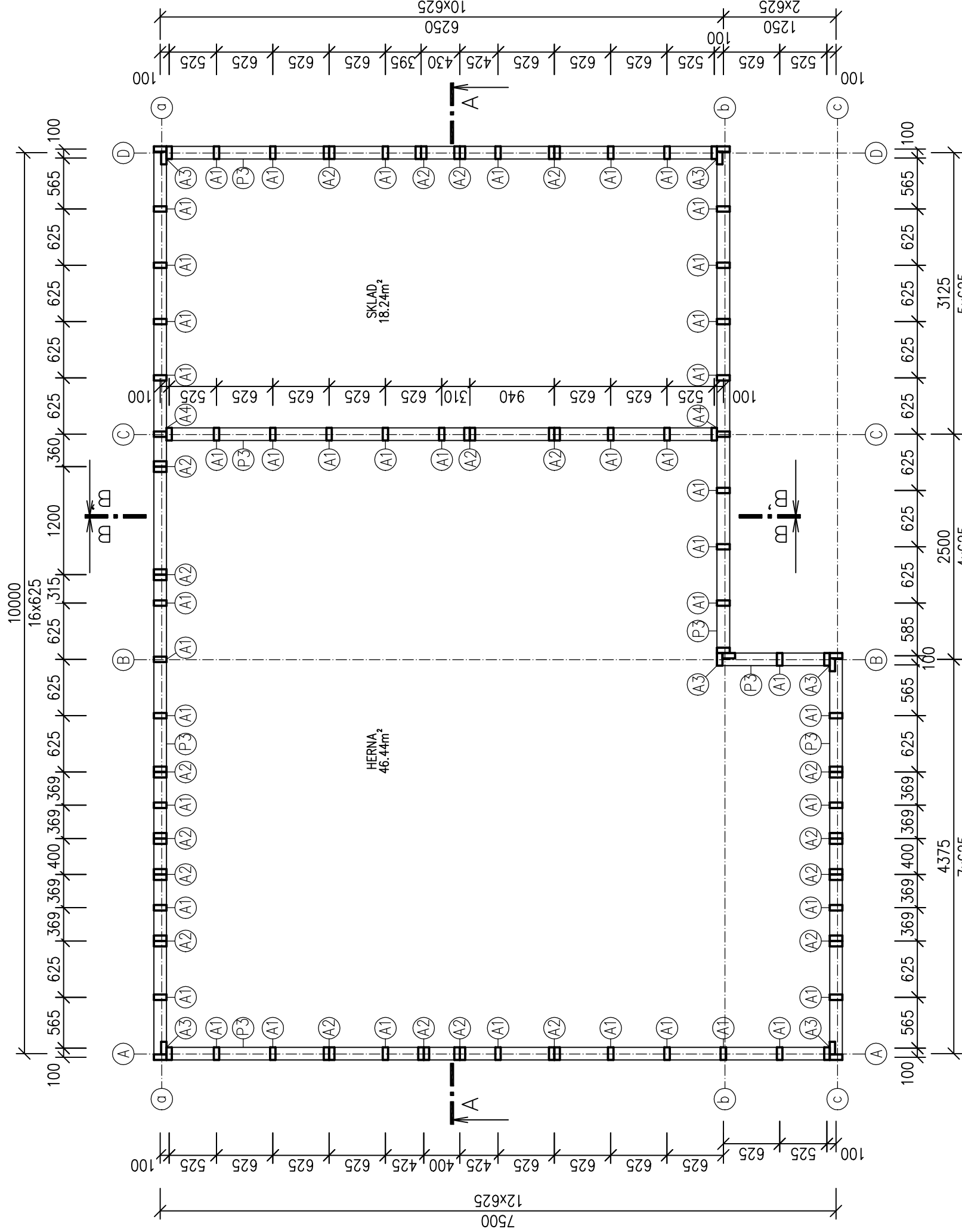
Půdorys

M: 1:50

Půdorys přízemí



Půdorys podkroví – sloupky



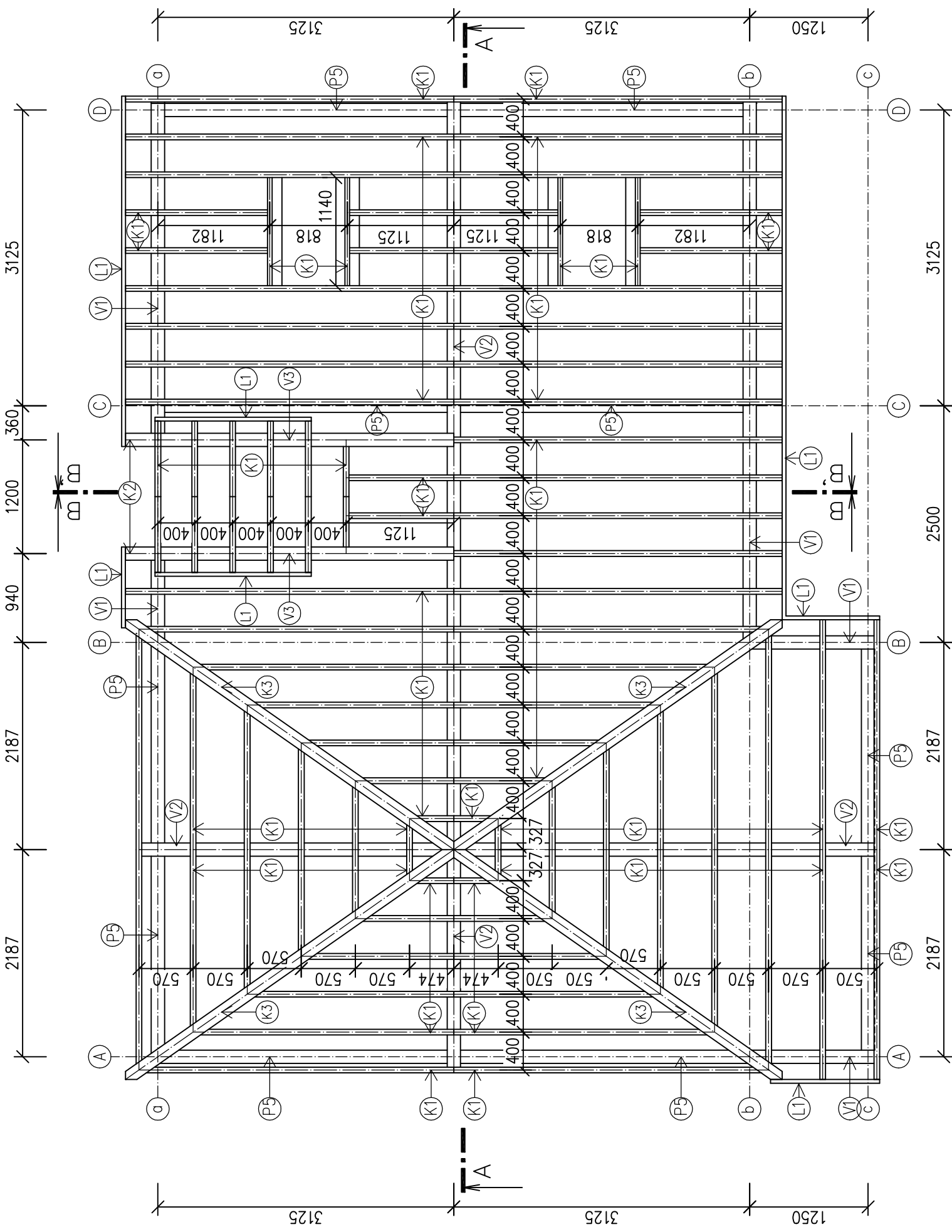
Legenda průřezů

- ① SLOUPEK 60/140 mm □
- ② SLOUPEK 2x 60/140 mm □
- ③ ROHOVÝ SLOUPEK 3x 60/140mm □
- ④ PŘIPOJOVACÍ SLOUPEK 2x 60/140 □
- ⑤ ROHOVÝ SLOUPEK VÝKŘE 140/140 mm □
- ⑥ STROPNÍ TRAM 80/220 mm
- ⑦ KRÁTKÉ STROPNÍ PRVKY 60/140 mm
- ⑧ KROKEV 60/180 mm
- ⑨ KROKEV POD VIKŘE 140/180 mm
- ⑩ ÚŽLABNÍ KROKEV 140/180 mm
- ⑪ VYMĚNA KROKVE 60/260 mm
- ⑫ DOLNÍ PRÁH PŘÍZEMÍ 140/60 mm
- ⑬ HORNÍ PRÁH PŘÍZEMÍ 140/80 mm
- ⑭ DOLNÍ PRÁH PODKROVÍ 140/60 mm
- ⑮ HORNÍ PRÁH PŘÍZEMÍ 140/100 mm
- ⑯ ROHOVÝ SLOUPEK 3x 60/140mm
- ⑰ FOŠNA 30/220 mm
- ⑱ FOŠNA 60/180 mm
- ⑲ LENOVAČI PRVEK 40/140 mm
- ⑳ DOLNÍ PRÁH PODKROVÍ 140/60 mm
- ㉑ HORNÍ PRÁH PŘÍZEMÍ 140/100 mm
- ㉒ HORNÍ PRÁH PODKROVÍ 140/60 mm
- ㉓ FOŠNA 30/220 mm
- ㉔ LENOVAČI PRVEK 40/140 mm
- ㉕ VAZNICE 140/140 mm
- ㉖ VRCHOLOVÁ VAZNICE 140/200 mm
- ㉗ VODOROVNÉ PRVKY VÝKŘE 60/60 mm
- ㉘ PŘEKLADY 140/60 mm
- ㉙ PARAPETNÍ PROFILY 140/40 mm
- ㉚ OSB 3 TL 15 mm

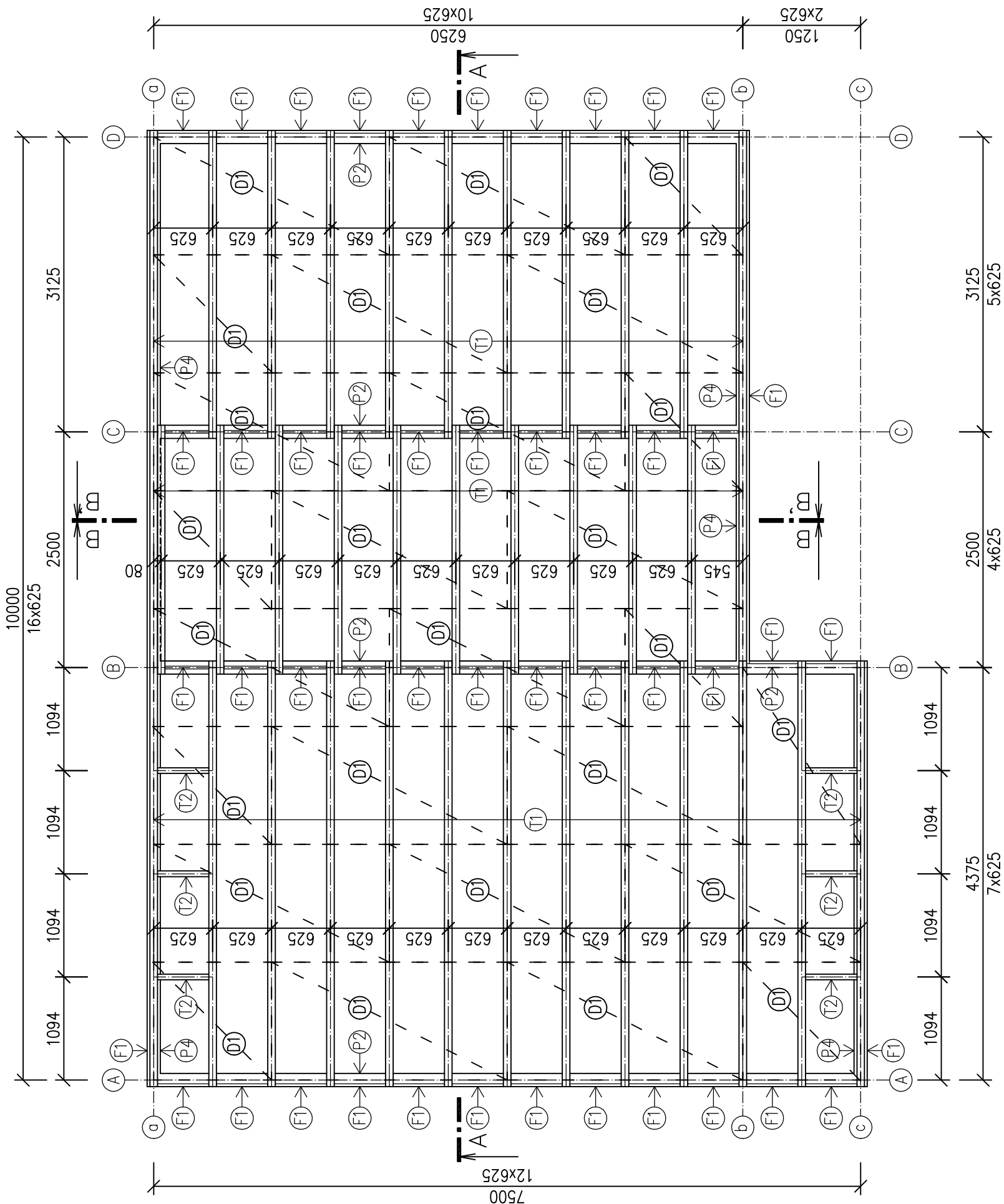
Legenda značení

- Ⓐ----- SYSTÉMOVÉ OSY
- Ⓐ----- SYSTÉMOVÉ OSY

Půdorys krovu



Půdorys stropu



Materiál

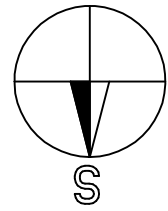
- JEHLIČNATE DŘEVO C24
- DESKY OSB 3
- POZINKOVANÉ SPOJOVACÍ PRVKY

Normy

ČSN EN 1995 Eurokód 5: Navrhování dřevěných konstrukcí

Poznámky

- Půdorysy podlaží, krovu a stropu viz výkres D.1
- Půdorys kotvení viz výkres D.2
- Řezy a pohledy viz výkres D.3
- Detaily viz výkres D.4



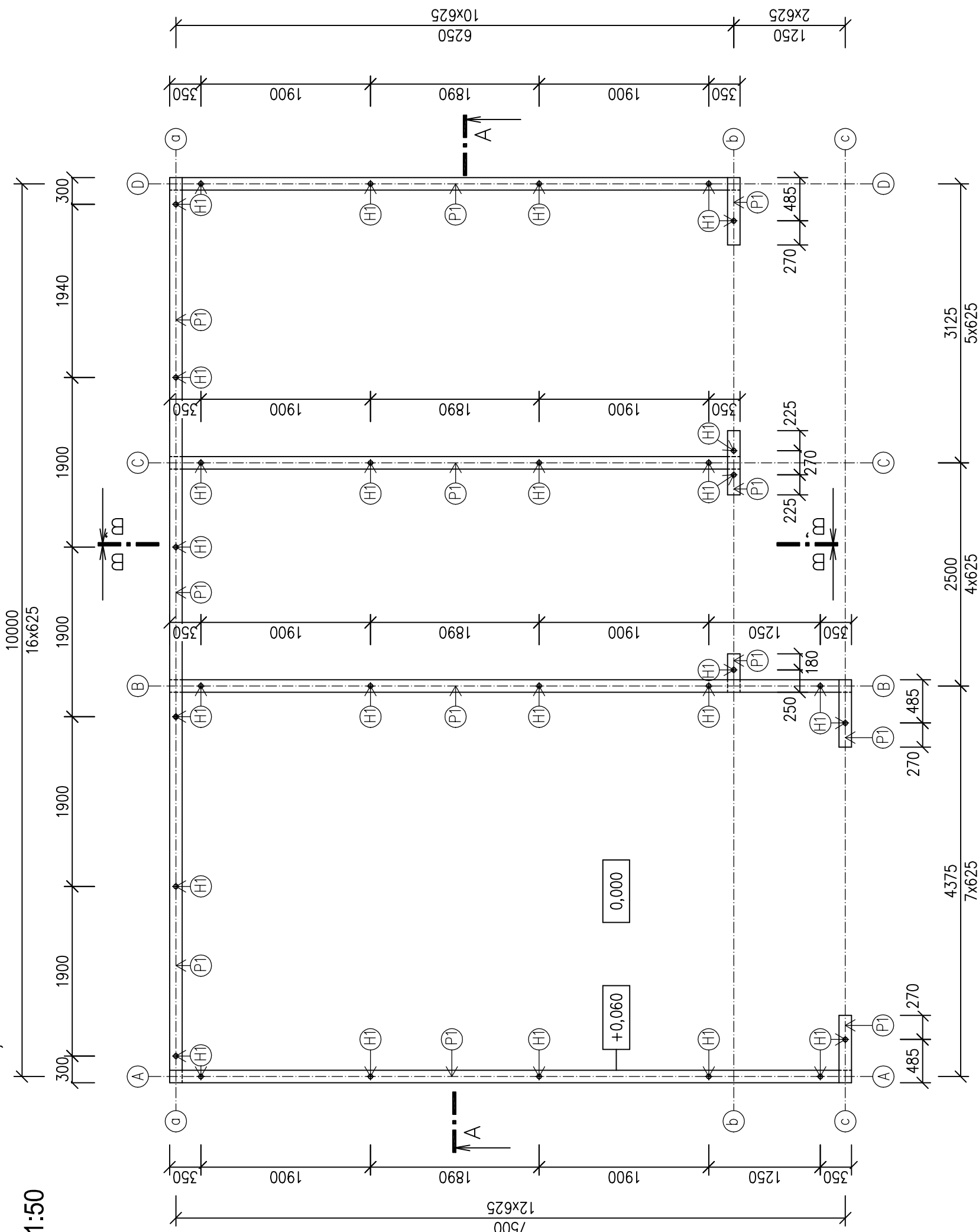
0,000 = 418,00 m n.n.m., B.p.v. / SOUŘADNICOVÝ SYSTÉM S–JTSK

DRUH PRÁCE	BAKALÁŘSKÁ PRÁCE
VYPRACOVÁN	Zásoba Hoffmannova
VEDOUČÍ PRÁCE	Ing. Milan Smek, Ph.D.
NAZEV STAVBY	Konstrukce víceúčelového zahradního domku
OBSAH:	Půdorysy
FORMÁT	B A4
DATUM	05/2019
MĚŘÍTKO	Č. VÝKRESU D.1

# Půdorys kotvení

Výšková úroveň 418,60 m n.m.

M: 1:50



## Legenda značení

- Ⓐ----- SYSTÉMOVÉ OSY
- ⓐ----- SYSTÉMOVÉ OSY
- Ⓟ1 DOLNÍ PRAH PŘÍZEMÍ 140/60 mm
- ⓗ1 ZÁVITOVÁ TYČ M12 8.8 DL. 190 mm  
+ CHEMICKÁ KOTVA HIT-RE 500

## Materiál

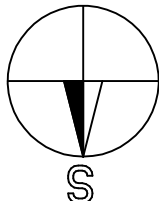
- JEHLIČNATÉ DŘEVO C24
- DESKY OSB 3
- POZINKOVANÉ SPOJOVACÍ PRVKY

## Normy

ČSN EN 1995 Eurokód 5: Navrhování dřevěných konstrukcí

## Poznámky

- Půdorysy podlaží, krovu a stropu viz výkres D.1
- Půdorys kotvení viz výkres D.2
- Řezy a pohledy viz výkres D.3
- Detaily viz výkres D.4



0,000 = 418,00 m n.m., B.p.v. / SOUŘADNICOVÝ SYSTÉM S-JTSK

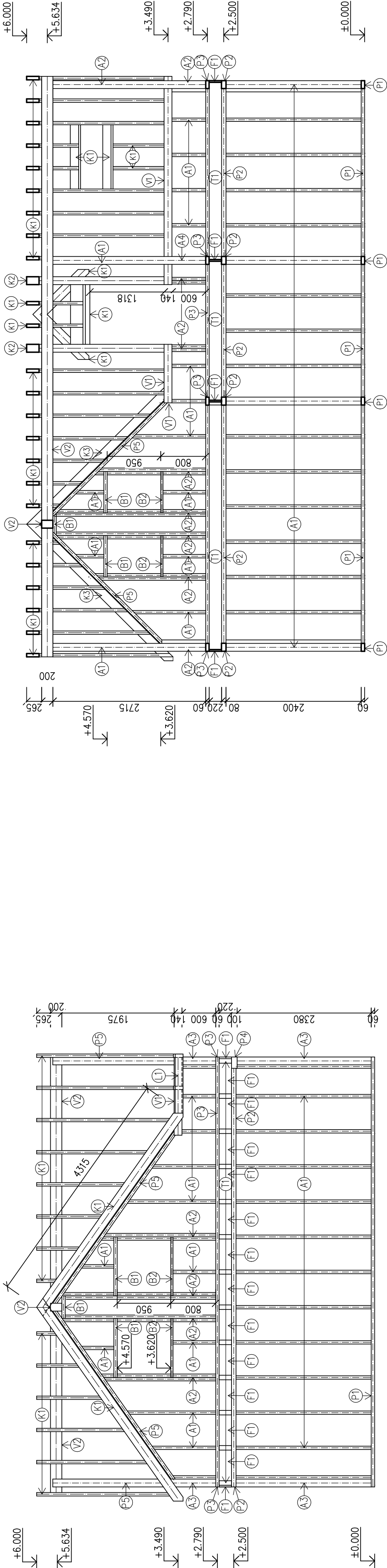
DRUH PRÁCE	BAKALÁŘSKÁ PRÁCE		
VYPRACOVAL	Zdislava Hoffmannová		
VEDOUČÍ PRÁCE	Ing. Milan Šmak, Ph.D.		
NÁZEV STAVBY	Konstrukce víceúčelového zahradního domku		
OBSAH:	Půdorys kotvení		
	1:50	Č. VÝKRESU	D.2
		FORMÁT	3 A4
		DATUM	05/2019
		MEŘÍTKO	



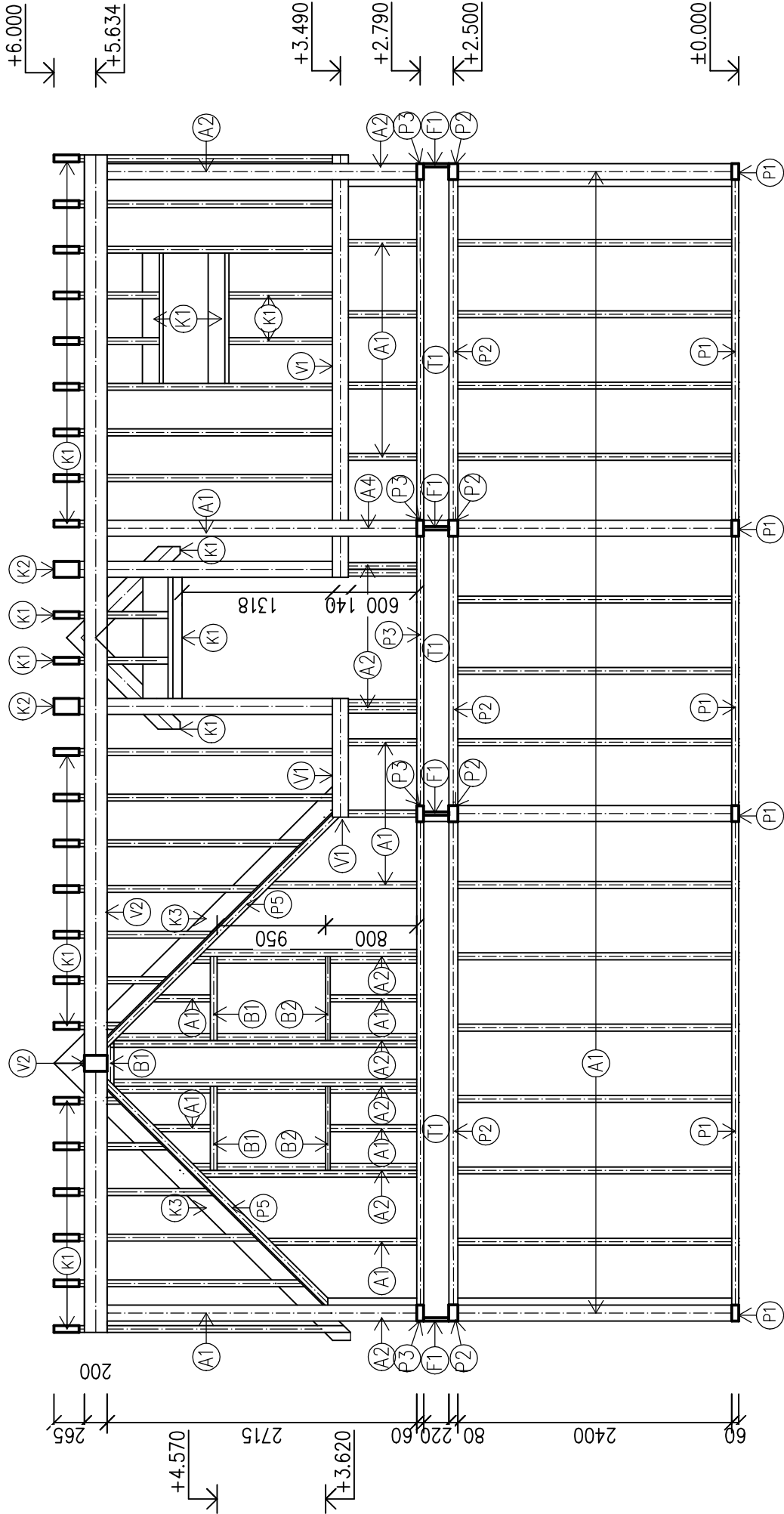
Řezy, pohledy

M: 1:50

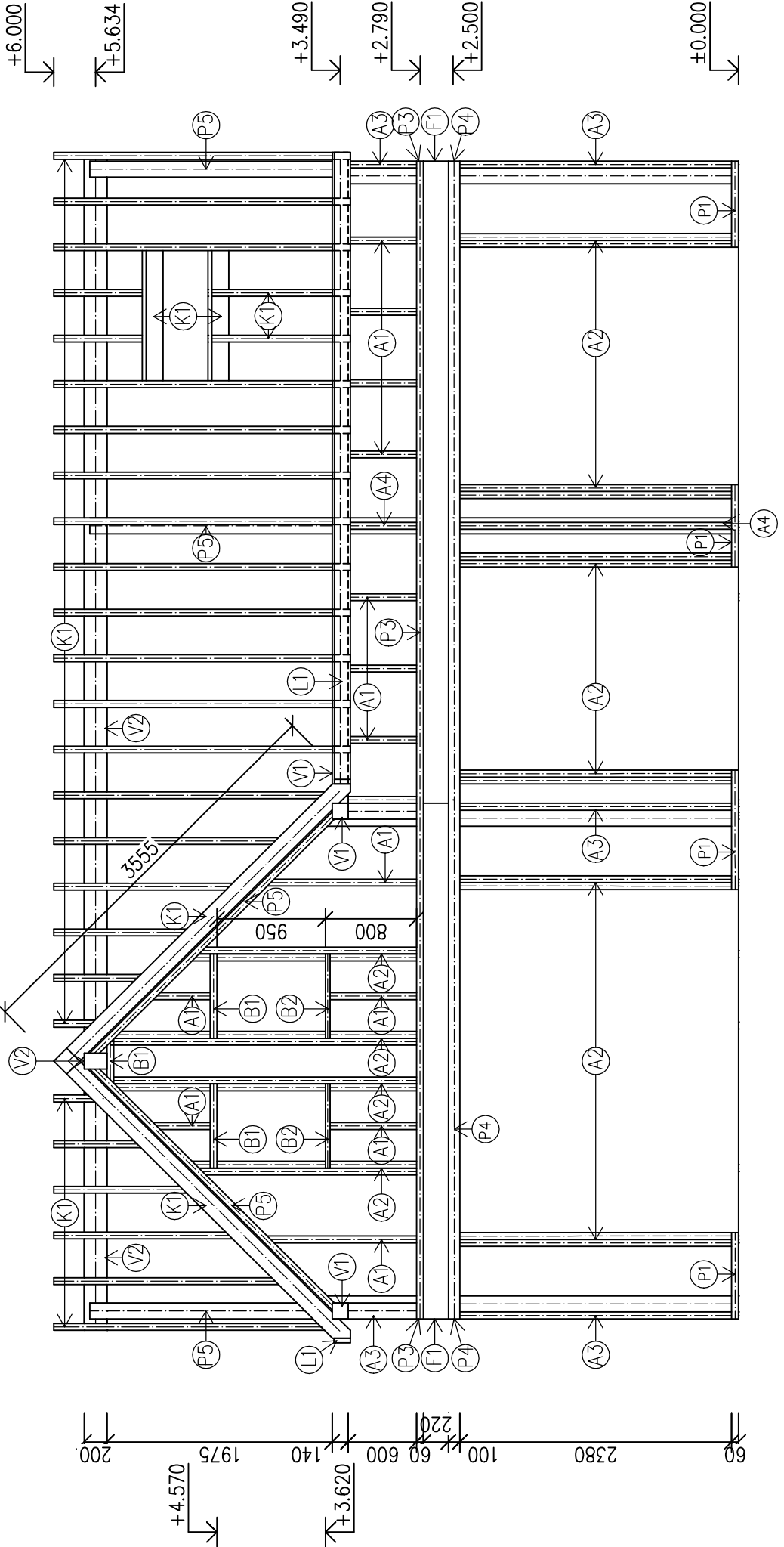
Pohled severní



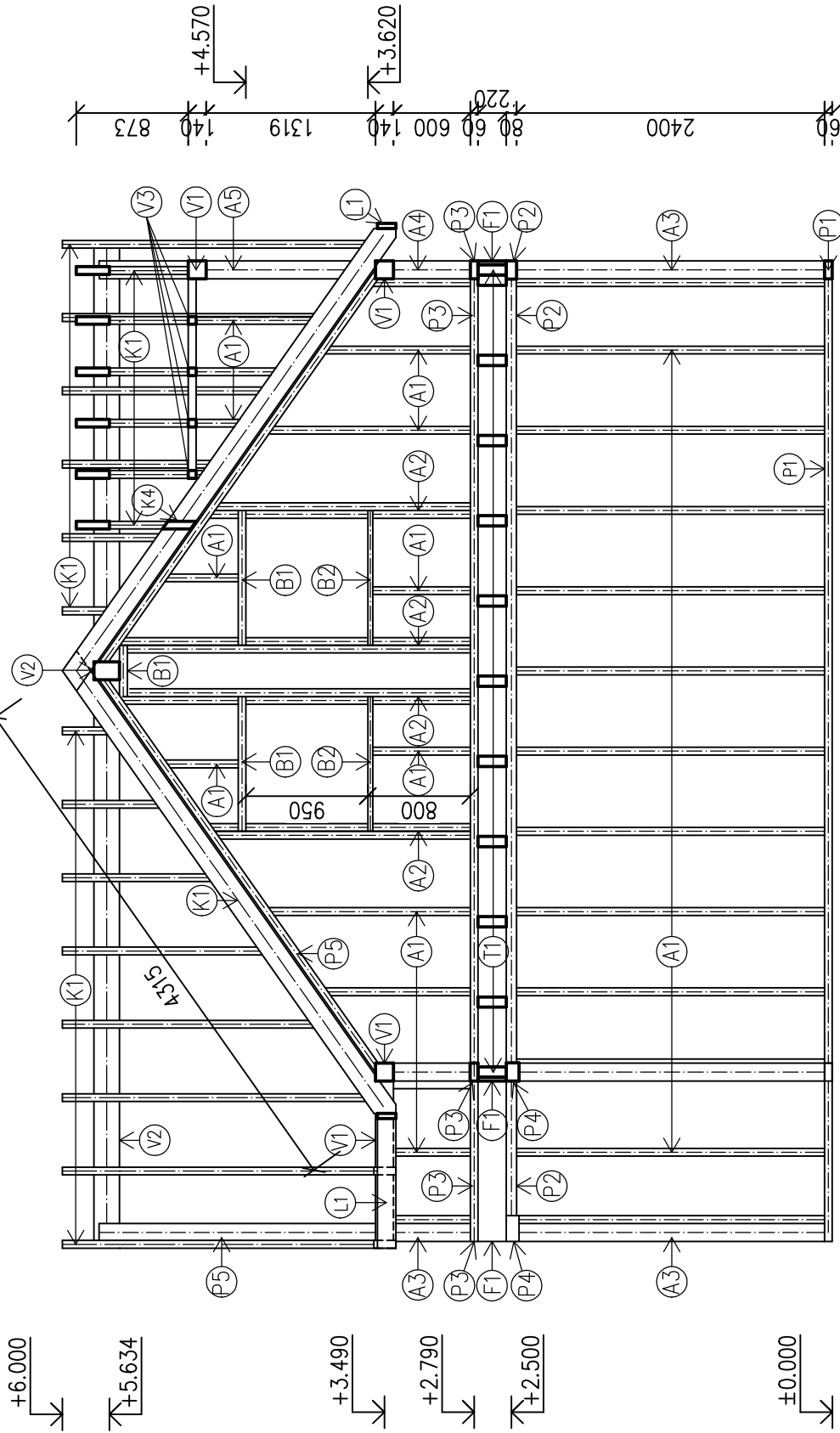
Řez A podélný



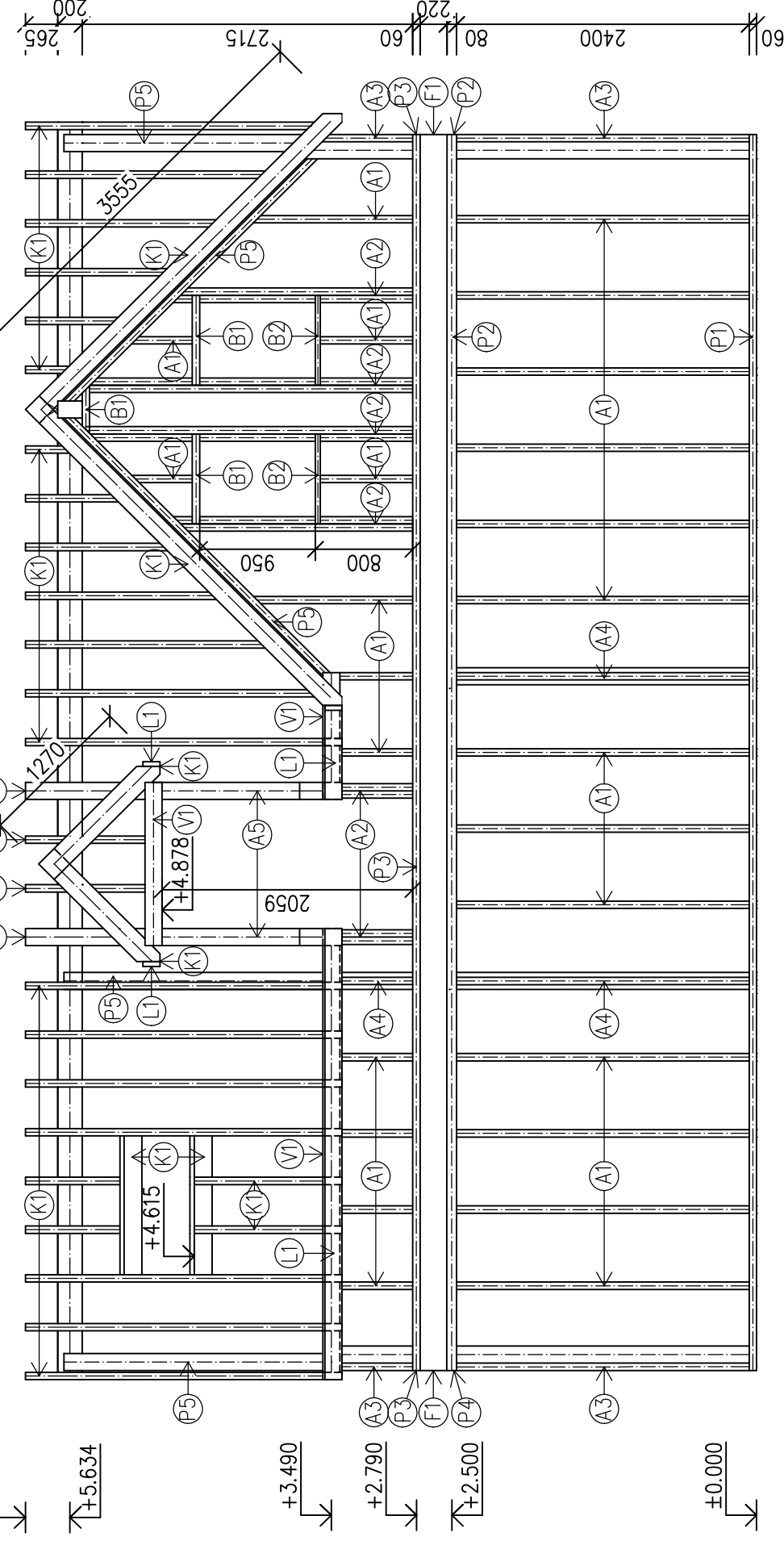
Pohled západní



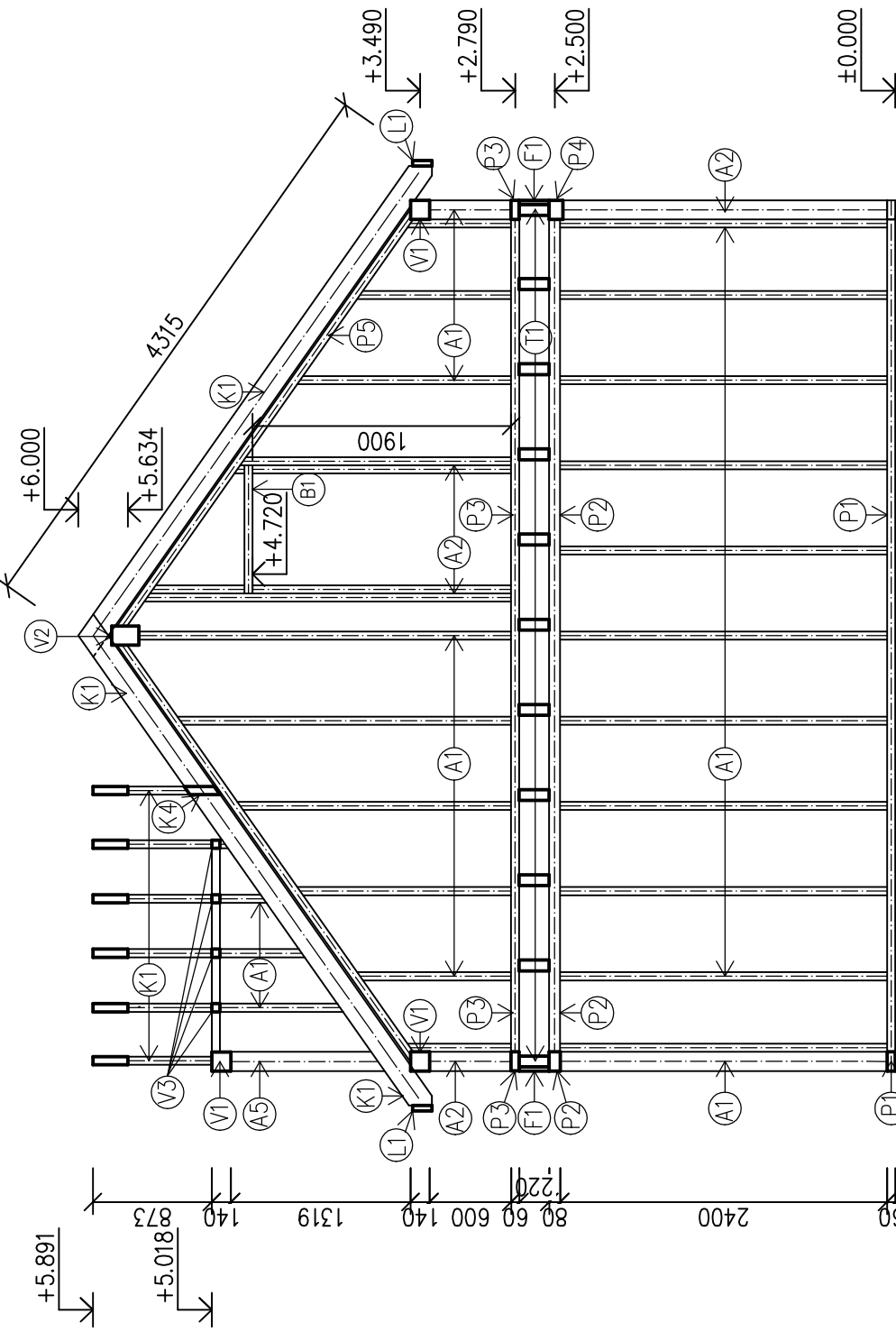
Řez B' příčný



Pohled východní



Řez B příčný



Legenda průřezů

- A1 SLOUPEK 60/140 mm □
- A2 SLOUPEK 2x 60/140 mm □
- A3 ROHOVÝ SLOUPEK 3X 60/140mm □
- A4 PŘIPOJOVACÍ SLOUPEK 2x 60/140 □
- A5 ROHOVÝ SLOUPEK VKŘE 140/140 mm □
- T1 STROPNÍ TRÁM 80/220 mm
- T2 KRATKÉ STROPNÍ PRVKY 60/140 mm
- K1 KROKEV 60/180 mm
- K2 KROKEV POD VKŘE 140/180 mm
- K3 UZLABNÍ KROKEV 140/180 mm
- K4 VYMĚNA KROKVE 60/260 mm
- P1 HORNÍ PRAH PŘÍZEMÍ 140/60 mm
- P2 DOLNÍ PRAH PŘÍZEMÍ 140/60 mm
- P3 DOLNÍ PRAH PODKROVÍ 140/60 mm
- P4 HORNÍ PRAH PŘÍZEMÍ 140/100 mm
- P5 ROHOVÝ SLOUPEK 3X 60/140mm
- F1 FOŠNA 30/220 mm
- L1 LEMOVACÍ PRVEK 40/140 mm
- P3 DOLNÍ PRAH PODKROVÍ 140/60 mm
- P4 HORNÍ PRAH PŘÍZEMÍ 140/100 mm
- P5 HORNÍ PRAH PODKROVÍ 140/60 mm
- F1 FOŠNA 30/220 mm
- L1 LEMOVACÍ PRVEK 40/140 mm
- V1 VAZNICE 140/140 mm
- V2 VRCHOLOVÁ VAZNICE 140/200 mm
- V3 VODOROVNÉ PRVKY VKŘE 60/60 mm
- B1 PŘEKLADY 140/60 mm
- B2 PARAPETNÍ PROFILY 140/40 mm
- O1 OSB 3 TL-15 mm

Materiál

- JEHLČNATÉ DŘEVO C24
- DESKY OSB 3
- POZINKOVANÉ SPOJOVACÍ PRVKY

Normy

ČSN EN 1995 Eurokód 5: Navrhování dřevěných konstrukcí

Poznámky

- Podroby podlaží, krovu a stropu viz výkres D.1
- Podroby kotvení viz výkres D.2
- Řezy a pohledy viz výkres D.3
- Detaily viz výkres D.4

0,000 = 418,00 m n.m., B.p.v. / SOUŘADNICOVÝ SYSTÉM S-JTSK

DRUH PRÁCE	BAKALÁŘSKÁ PRÁCE	FORMÁT	8 A4
VYPRACOVÁN	ZÁŠKOLA RAJČMANOVA	DATUM	05/2019
VEDOUcí PRÁCE	Ing. Milan Smek, Ph.D.	Č. VÝKRESU	D.3
NAZEV STAVBY	Konstrukce víceúčelového zahradního domku	MĚŘÍTKO	1:50
OBSAH:	Řezy, pohledy		



